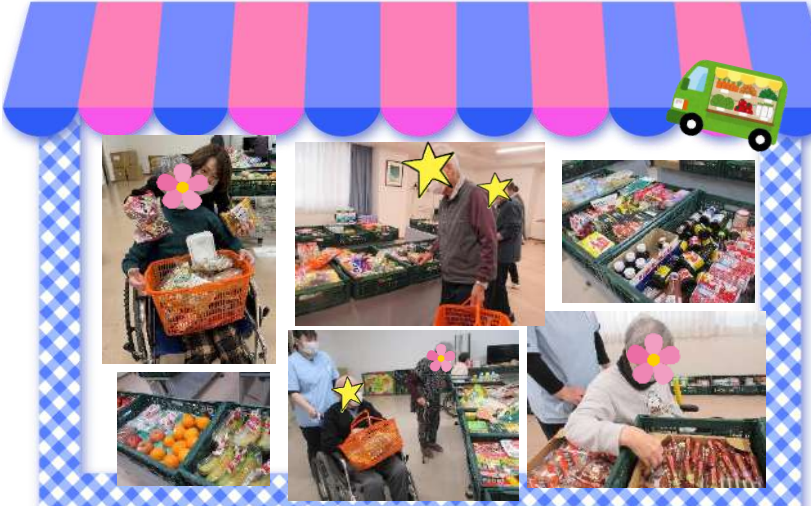


## 新年会と移動販売

新年を迎え、積雪もいっき  
 増えました。寒さも厳しくなり  
 ましたが、皆さまのようにお  
 過ごしでしょうか？  
 今月の行事では毎年恒例の新  
 年会を行い、絵馬を書いたり、  
 獅子舞さんが来たり、おみくじ  
 を引きました♪  
 新年会ということでおやつに  
 は、いつもよりちょっと豪華な  
 おやつと飲み物で乾杯しました  
 よ。絵馬には「笑顔で過ごした  
 い」「リハビリを頑張ってお友  
 達に会いたい」などの素敵な想  
 いが書かれていました！  
 今年1年も皆様にとって良い年  
 でありますように☆  
 『移動販売』  
 を実施しました！普段買い物に  
 行くことがあまりない利用者様  
 が多く、「見て選ぶ」楽しさを  
 味わって頂けたのではないかと  
 思います。カゴいっぱいにお店に  
 来ると嬉しかったとの声がか  
 りました。職員も嬉しかったの  
 で、職員も楽しかったです♪次  
 開催もお待ちしております。  
 身体が冷えてきたので、手首・  
 足首の温めは、3つの首とお腹  
 を温めましょう！  
 ケドには十分気を付けてくだ  
 いね。



素敵な1年  
 になりますように



**\* 2月の行事 \***  
 ~レク~  
 2月13日(火)、14日(水)、15日(木)  
 ~誕生日会~  
**節分(豆まき) 2月1日(木)**

デイケア空き状況(詳細につきましてはお問い合わせ下さい)

月	火	水	木	金
△	◎	×	◎	×

介護老人保健施設あすかHOUSE東苗穂  
 デイケア  
 〒007-0806  
 札幌市東区東苗穂6条3丁目11-55  
 電話011-789-0100 担当 戸村・小池