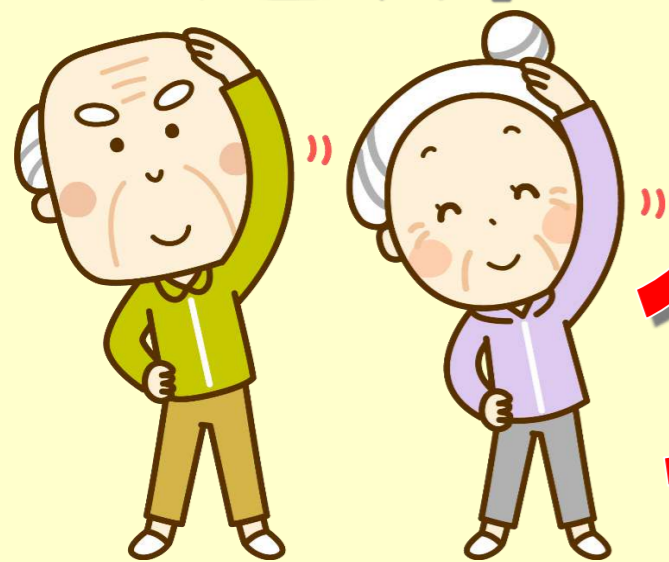
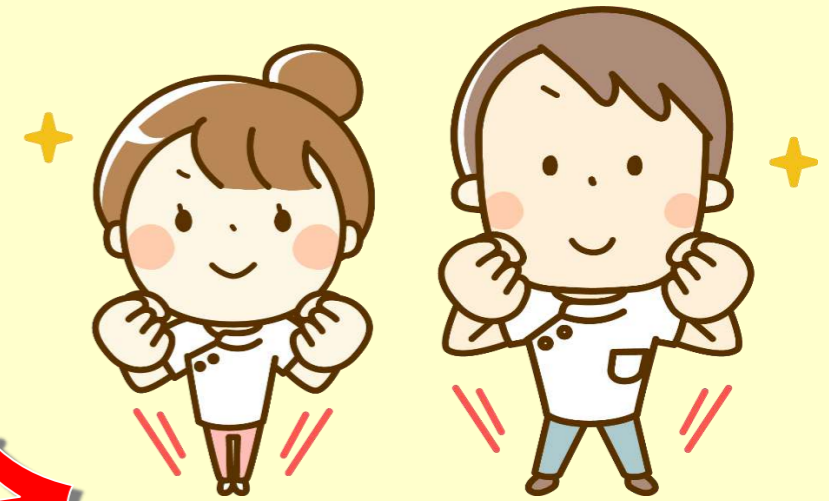


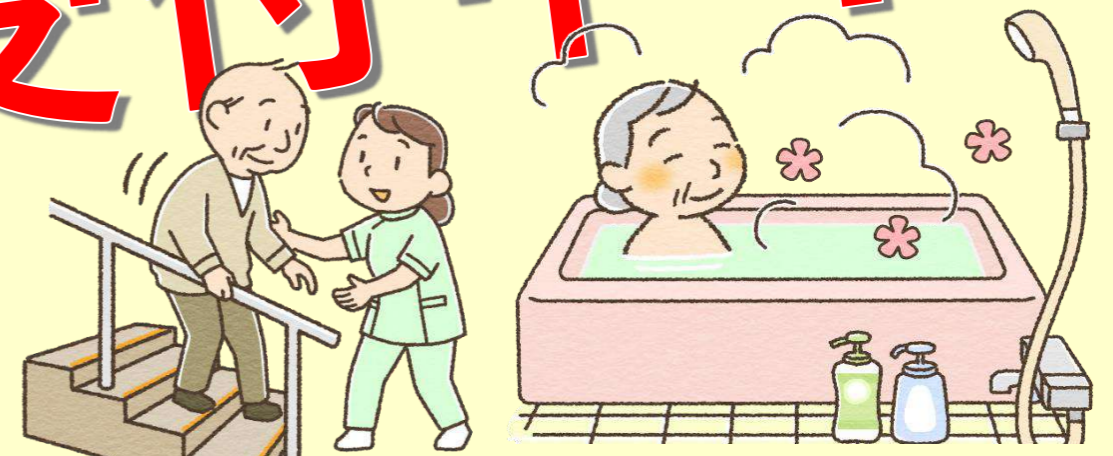
あすかHOUSE東苗穂

通所リハビリテーション



1日無料体験受付中!

- ・安心して大きいお風呂で入浴したい
- ・運動はしたいが一人ではなかなか続かない
- ・転倒予防と健康維持のために運動を続けたい
- ・同世代の交流の場に出かけたい
- ・リハビリの専門スタッフからアドバイスが欲しい



1日の部 9:45~15:50
午前の部 9:45~11:50
午後の部 13:30~15:50

お問合せ先

医療法人社団 明日佳

〒007-0806

介護老人保健施設

札幌市東区東苗穂6条3丁目11-55

あすかHOUSE東苗穂

通所リハビリテーション

電話 011-789-0100

詳しくはお電話またはホームページにてご検索下さい

介護保険を使った通所リハビリテーション(デイケア)で
要支援1から要介護5の方がご利用いただけます。
リハビリのみの短時間利用も可能です。
お気軽にご相談下さい!

あすかHOUSE東苗穂

検索

あすかHOUSE東苗穂 通所リハビリテーション についてご案内

通所リハビリテーション(通称デイケア)とは
リハビリテーションの専門職員がご利用者様
一人ひとりのお身体の状態にあったリハビリプランを
計画提案し、より自立した日常生活が出来るよう支援



料金表			
要介護の方の場合			
介護度	一部負担金	食事	合計
要介護1	741円/(1日)	600円	1.341円/(1日)
要介護2	878円/(1日)	600円	1.478円/(1日)
要介護3	1.010円/(1日)	600円	1.610円/(1日)
要介護4	1.168円/(1日)	600円	1.768円/(1日)
要介護5	1.322円/(1日)	600円	1.922円/(1日)

※その他、入浴代・リハビリ等の料金も頂戴致します。

要支援の方の場合		
介護度	一部負担金	食事
要支援1	2.162円/(1ヵ月)	600円/1回
要支援2	4.214円/(1ヵ月)	600円/1回

要支援の方の1ヵ月利用の場合

介護度	合計
要支援1(週1回利用)	4.562円/(1ヵ月)※食事代を含む
要支援2(週2回利用)	9.014円/(1ヵ月)※食事代を含む

※その他、リハビリ等の料金も頂戴致します。



短時間利用の方の場合	
介護度	一部負担金
要介護1	406円/(1日)
要介護2	463円/(1日)
要介護3	522円/(1日)
要介護4	580円/(1日)
要介護5	638円/(1日)
要支援1	2.162円/(1ヵ月)
要支援2	4.214円/(1ヵ月)

※その他、リハビリ等の料金も
頂戴致します。

また、午後のみ利用の方はおやつ代
1回50円頂戴致します。

足の冷えて悩まれている方に
オススメです！！

1日の利用の流れの場合

8:45~	ご自宅へお迎え デイケア到着
9:45~	朝の会・体操 健康チェック(血圧・体温・脈拍測定)・体操
10:00~	入浴開始 個別リハビリ・自主トレーニング
11:30~	口腔体操
12:00~	昼食 静養
13:30~	午後の活動 レクリエーション、趣味活動、マージャン、 カラオケ、ゲーム、調理レク、外出レク 映画鑑賞など日替わりです 個別リハビリ・自主トレーニング
15:00~	おやつ
15:30~	帰りの準備
15:50~	デイケア出発

短時間の利用の流れ(午前の場合)

8:45~	ご自宅へお迎え デイケア到着
9:45~	朝の会・体操 健康チェック(血圧・体温・脈拍測定)・体操
10:00~	個別リハビリ・自主トレーニング
11:30~	口腔体操
11:50~	デイケア出発

短時間の利用の流れ(午後の場合)

13:00~	ご自宅へお迎え デイケア到着
13:30~	健康チェック(血圧・体温・脈拍測定)・体操 個別リハビリ・自主トレーニング 午後の活動
15:00~	おやつ
15:30~	帰りの準備
15:50~	デイケア出発

★オススメの過ごし方★

ソファに座り、セラミックボール足温器で足浴しながらの休息♪



遠赤外線足温器で15分程温まるだけで岩盤浴のように
体内が温まり、出た後も2~3時間ポカポカとした気持ち
良さが続きます。また足を温めることでリラックス効果
が期待できます！