

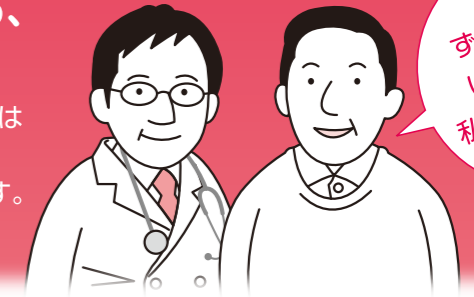
加入者(ご本人)

平成22年度(22年4月~23年3月)

生活習慣病予防健診のご案内

健診は健康状態を知る第一歩です。
協会けんぽでは、みなさまの健康の保持・増進のため、
健診と健康づくりの支援を行っています。

- この健診は加入者(ご本人)の方が対象です。加入者(ご家族)の方は特定健康診査をお申し込みください。
- 年度内お一人様1回に限り、協会けんぽが健診費用の一部を補助します。
- 受診時に協会けんぽの加入者(ご本人)であることが必要です。



ずっと健康で
いたいから、
私は受診します。

生活習慣病予防健診では、次のような内容を検査します

健診の種類	検査でわかること	受診対象年齢	受診者の費用負担額
一般健診	<ul style="list-style-type: none"> ●診察等/問診、視診、触診、聴打診などを行います ●身体計測/身長、体重、腹囲、視力、聴力を測ります ●血圧測定/循環器系、腎・代謝系などの状態を調べます ●尿検査/腎・尿路系や糖代謝の状態を調べます ●便潜血反応検査/大腸からの出血を調べます ●血液検査/動脈硬化、肝機能、糖代謝、尿酸の代謝、貧血などを調べます ●心電図検査/心筋梗塞、狭心症、不整脈などを調べます ●胸部レントゲン検査/肺や気管支を調べます ●胃部レントゲン検査/食道や胃を調べます 	35歳~75歳未満の方	最高 6,843円
	眼底検査 医師が必要と判断した場合のみ実施する検査です。		
子宮がん検診 (単独受診)	問診・細胞診	20歳~38歳の 偶数年齢女性の方	最高 630円

一般健診に追加して受診する健診(セット受診のみで単独受診はできません)

健診の種類	主な検査	受診対象年齢	受診者の費用負担額
付加健診	<ul style="list-style-type: none"> ●尿沈渣顕微鏡検査 ●血液学的検査(血小板数、末梢血液像) ●生化学的検査(総蛋白、アルブミン、総ビリルビン、アミラーゼ、LDH) ●眼底検査 ●肺機能検査 ●腹部超音波検査 	一般健診を受診する ①40歳の方 ②50歳の方	最高 4,583円
乳がん・ 子宮がん検診 (どちらかのみ) 受診も可能)	乳がん: ●問診 ●視診 ●触診 ●乳房エックス線検査 子宮がん: ●問診 ●細胞診	一般健診を受診する ①40歳~74歳の 偶数年齢の女性の方 ②36歳、38歳の女性の方 方は子宮がん検診のみ 追加できます。	50歳以上: 最高 1,666円 40歳~48歳: 最高 2,240円 ※乳がんのみ場合は負担か ら最高630円を引いた額、 子宮がんのみは最高630円
肝炎 ウイルス検査	<ul style="list-style-type: none"> ●HCV抗体検査 ●HBs抗原検査 	一般健診と同時受診 (一般健診受診後、健診の結果にお いてGPT値が36U/l以上であっ た方は単独でも受診できます。過去 にC型肝炎ウイルス検査を受けた ことがある方を除きます)	最高 595円

※肝炎ウイルス検査のお申し込みについては、プライバシー保護の観点から、事業所・協会けんぽを経由せず、受診者ご本人が直接健診機関にお申し込みいただく方法としています。申込書は、健診機関の窓口または協会けんぽのホームページからダウンロードできます。

健診対象者について

受診できる健診の種類は、下表のとおり年齢によって決まっています。

平成22年度 生活習慣病予防健診対象者年齢一覧表

年齢	生年月日	一般健診	単独子宮がん検診	付加健診	乳がん検診	子宮がん検診	年齢	生年月日	一般健診	単独子宮がん検診	付加健診	乳がん検診	子宮がん検診
20歳	H 2.4.2~H 3.4.1	×	●	×	×	×	50歳	S35.4.2~S36.4.1	●	×	×	×	●
21歳	H 1.4.2~H 2.4.1	×	×	×	×	×	51歳	S34.4.2~S35.4.1	●	×	×	×	×
22歳	S63.4.2~H 1.4.1	×	●	×	×	×	52歳	S33.4.2~S34.4.1	●	×	×	×	●
23歳	S62.4.2~S63.4.1	×	×	×	×	×	53歳	S32.4.2~S33.4.1	●	×	×	×	×
24歳	S61.4.2~S62.4.1	×	●	×	×	×	54歳	S31.4.2~S32.4.1	●	×	×	×	●
25歳	S60.4.2~S61.4.1	×	×	×	×	×	55歳	S30.4.2~S31.4.1	●	×	×	×	×
26歳	S59.4.2~S60.4.1	×	●	×	×	×	56歳	S29.4.2~S30.4.1	●	×	×	×	●
27歳	S58.4.2~S59.4.1	×	×	×	×	×	57歳	S28.4.2~S29.4.1	●	×	×	×	×
28歳	S57.4.2~S58.4.1	×	●	×	×	×	58歳	S27.4.2~S28.4.1	●	×	×	×	×
29歳	S56.4.2~S57.4.1	×	×	×	×	×	59歳	S26.4.2~S27.4.1	●	×	×	×	×
30歳	S55.4.2~S56.4.1	×	●	×	×	×	60歳	S25.4.2~S26.4.1	●	×	×	×	●
31歳	S54.4.2~S55.4.1	×	×	×	×	×	61歳	S24.4.2~S25.4.1	●	×	×	×	×
32歳	S53.4.2~S54.4.1	×	●	×	×	×	62歳	S23.4.2~S24.4.1	●	×	×	×	●
33歳	S52.4.2~S53.4.1	×	×	×	×	×	63歳	S22.4.2~S23.4.1	●	×	×	×	×
34歳	S51.4.2~S52.4.1	×	●	×	×	×	64歳	S21.4.2~S22.4.1	●	×	×	×	●
35歳	S50.4.2~S51.4.1	●	×	×	×	×	65歳	S20.4.2~S21.4.1	●	×	×	×	×
36歳	S49.4.2~S50.4.1	●	●	×	×	●	66歳	S19.4.2~S20.4.1	●	×	×	×	●
37歳	S48.4.2~S49.4.1	●	×	×	×	×	67歳	S18.4.2~S19.4.1	●	×	×	×	×
38歳	S47.4.2~S48.4.1	●	●	×	×	×	68歳	S17.4.2~S18.4.1	●	×	×	×	×
39歳	S46.4.2~S47.4.1	●	×	×	×	×	69歳	S16.4.2~S17.4.1	●	×	×	×	×
40歳	S45.4.2~S46.4.1	●	×	●	●	●	70歳	S15.4.2~S16.4.1	●	×	×	×	●
41歳	S44.4.2~S45.4.1	●	×	×	×	×	71歳	S14.4.2~S15.4.1	●	×	×	×	×
42歳	S43.4.2~S44.4.1	●	×	×	●	●	72歳	S13.4.2~S14.4.1	●	×	×	×	●
43歳	S42.4.2~S43.4.1	●	×	×	×	×	73歳	S12.4.2~S13.4.1	●	×	×	×	×
44歳	S41.4.2~S42.4.1	●	×	×	●	●	74歳	S11.4.2~S12.4.1	●	×	×	×	●
45歳	S40.4.2~S41.4.1	●	×	×	×	×	75歳*	S10.4.2~S11.4.1	●	×	×	×	×
46歳	S39.4.2~S40.4.1	●	×	×	●	●							
47歳	S38.4.2~S39.4.1	●	×	×	×	×							
48歳	S37.4.2~S38.4.1	●	×	×	●	●							
49歳	S36.4.2~S37.4.1	●	×	×	×	×							

※今年度で75歳を迎える方は、誕生日から後期高齢者医療制度の加入者となりますので、誕生日の前日までに受診を終えていただく必要があります。

お申し込みから受診までの流れ～事業所のご担当者様へのお問い合わせ～

1 受診を希望する健診機関に予約する

- このパンフレットに掲載している健診機関のほか、協会けんぽと契約している全国の健診機関で受診することができます。
- 受診を希望する方は、上記の年齢一覧表を参照し、希望する健診の種類(付加健診や乳がん検診など)を確認して健診機関に連絡して受診日を予約してください。



2 申込書に健診予約済年月日、健診機関コード等を記入する

- 予約を入れたら、申込書に必要事項を記入してください。
- 受診を希望されない方やすでに退職されている方については、二重線で抹消してください。



3 協会けんぽに申し込む

- お手元に申込書のコピー(控え)を残されたうえで、協会けんぽの支部に郵送してお申し込みください。

4 健診を受ける

- 当日は、保険証が必要になります。忘れずに持参してください。



こんなときどうする？

Q.1 申し込み前に受診しても補助は受けられますか？

A.1 受けられません。協会けんぽの生活習慣病予防健診は事前の手続きがないと受診できませんので、ご面倒でも健診機関に予約のうえ、協会支部へのお申し込みの手続きをお願いします。

Q.2 申込書に印字されていなくても、健診対象者年齢一覧表に該当する加入者(ご本人)であれば受診できますか？

A.2 受診できます。申込書には平成21年12月までに加入の手続きが完了していた方が印字されています。印字されていない加入者(ご本人)については、空欄に記入していただくか、別途、「手書き用の申込書」を使用して協会けんぽの支部にお申し込みください。

Q.3 「手書き用申込書」はどこで入手できますか？

A.3 年度はじめに事業主様にお送りしていますが、協会けんぽのホームページからダウンロードして入手することもできます。

Q.4 申込書一枚には何人かの氏名が記載されています。すべての方の予約を完了してからでないとお申し込みませんか？

A.4 申込書のコピーをとって控えを残しながら、予約が完了した方から順次お申し込みいただけます。ただ、予約がお済みでない方の欄については、記入漏れかどうか判別がつかみませんので、お手数ですが二重線で抹消してください。

Q.5 予約申し込み後に都合が悪くなりました。予約日を変更したいのですが、どうすればいいですか？

A.5 予約をしている健診機関に連絡し、予約日を調整してください。また、健診内容や健診機関の変更を伴う場合は、再度、お申し込みの手続きをお願いすることがありますので、協会けんぽの支部にお問い合わせください。

Q.6 当日、健診機関の窓口で支払う現金のほかは何を持っていけばいいですか？

A.6 保険証を忘れずに持参してください。そのほか、予約日の前までに健診機関からご案内や検便の検査容器などが届きますので、その案内に従ってください。

協会けんぽと契約している全国の健診機関で受診できます

受診できる全国の健診機関の情報は、協会けんぽのホームページでご確認いただくか、協会けんぽの支部までお問い合わせください。年度はじめは電話が混み合うことが予想されます。できる限りホームページをご利用くださいますようお願いいたします。

協会けんぽのホームページ



<http://www.kyoukaikenpo.or.jp/>

健診実施機関等一覧 ▶ 都道府県 ▶ 被保険者の健診実施機関一覧

※その他、健診内容の確認や手書き用申込書などがダウンロードできます。

携帯電話サイトを開設しました。

所在地の市町村名や受診したい健診項目を入力すれば、対象となる健診機関等に関する情報が表示されます。

<http://www.kyoukaikenpo.or.jp/mob/>



協会けんぽ都道府県支部の連絡先

北海道	011-726-0352	東京	03-5759-8154	滋賀	077-522-1113	香川	087-811-0574
青森	017-721-2723	神奈川	045-339-5565	京都	075-256-8635	愛媛	089-947-2119
岩手	019-604-9089	新潟	025-242-0260	大阪	06-6201-7077	高知	088-820-6010
宮城	022-714-6850	富山	076-431-5273	兵庫	078-252-8705	福岡	092-283-7624
秋田	018-883-1893	石川	076-264-7204	奈良	0742-30-3700	佐賀	0952-27-0615
山形	023-629-7235	福井	0776-27-8304	和歌山	073-421-3100	長崎	095-829-5002
福島	024-523-3919	山梨	055-220-7754	鳥取	0857-25-0054	熊本	096-340-0264
茨城	029-303-1584	長野	026-238-1253	島根	0852-59-5204	大分	097-513-5802
栃木	028-616-1695	岐阜	058-255-5155	岡山	086-803-5784	宮崎	0985-35-5364
群馬	027-219-2100	静岡	054-275-6605	広島	082-568-1011	鹿児島	099-214-5683
埼玉	048-658-5915	愛知	052-979-5194	山口	083-974-1501	沖縄	098-951-2011
千葉	043-308-0525	三重	059-254-5526	徳島	088-602-0264		

健診後の健康サポート(保健指導)を行っています。《無料》

- 一般健診の結果から、メタボリックシンドロームの予防が必要と思われる方を中心に、生活習慣を見直すための保健指導を実施しています。この機会に生活習慣の改善に取り組みましょう。

※保健師等が事業所にお伺いして保健指導を行う場合、受診者ご本人の同意が必要となる場合があります。その際は事業主様にご協力をお願いすることがありますので、何卒、よろしくお願いいたします。
※保健指導を希望される場合は、お電話またはFAXIによりお申し込みください。申込書は協会けんぽのホームページからダウンロードできます。



健康づくりは、
しあわせづくり。
私たちが
応援します。